

# Deprem Öncesi, Anı Ve Sonrası Önlemini Al, Güvende Kal

Depremler, önlem alınmadığı zaman daha çok can ve mal kayıplarının oluşmasına neden oluyor. Peki, deprem öncesi, anı ve sonrası hangi önlemleri almanız gerektiğini biliyor musunuz?

## Deprem öncesi;

Hasarlı elektrik kablolarını ve gaz sızıntısı yapabilecek tesisat bağlantılarını onarın. Bunlar potansiyel yangın kaynaklarıdır. Bu konuda profesyonel yardım alın; elektrik ve gaz tesisatları üzerinde kendi başınıza işlem yapmayın.



## Deprem öncesi

hasarlı elektrik kablolarını ve gaz sızıntısı yapabilecek tesisat bağlantılarını onarın. Bunlar potansiyel yangın kaynaklarıdır. Bu konuda profesyonel yardım alın; elektrik ve gaz tesisatları üzerinde kendi başınıza işlem yapmayın.



Su ve gaz kaçaklarını önlemek için esnek tesisat malzemeleri kullanırın. Esnek malzemeler kırılmalara karşı daha dayanıklıdır.



## Deprem öncesi

su ve gaz kaçaklarını önlemek için, esnek tesisat malzemeleri kullanırın. Esnek malzemeler kırılmalara karşı daha dayanıklıdır.



Su ısıtıcınızı (kombi/termosifon/şofben), buzdolabınızı, fırın ve gaz tertibatını uygun malzemelerle duvara ve/veya yere sabitleyin.



## Deprem öncesi

su ısıtıcınızı (kombi/termosifon/şofben), buzdolabınızı, fırın ve/veya gaz tertibatını uygun malzemelerle duvara ve yere sabitleyin.



Otkıran, böcekkıran ve yanıcı/parlayıcı malzemeleri kilidi olan kapalı dolaplarda ve alt raflarda muhafaza edin.



## Deprem öncesi

otkıran, böcekkıran ve yanıcı/parlayıcı malzemeleri kilidi olan kapalı dolaplarda ve alt raflarda muhafaza edin.



Ailenizle, deprem anındaki mevcut riskleri daha da büyütecek yanlış hareketleri yapmamak için Çök-Kapan-Tutun hareketinin tatbikatını yapın.

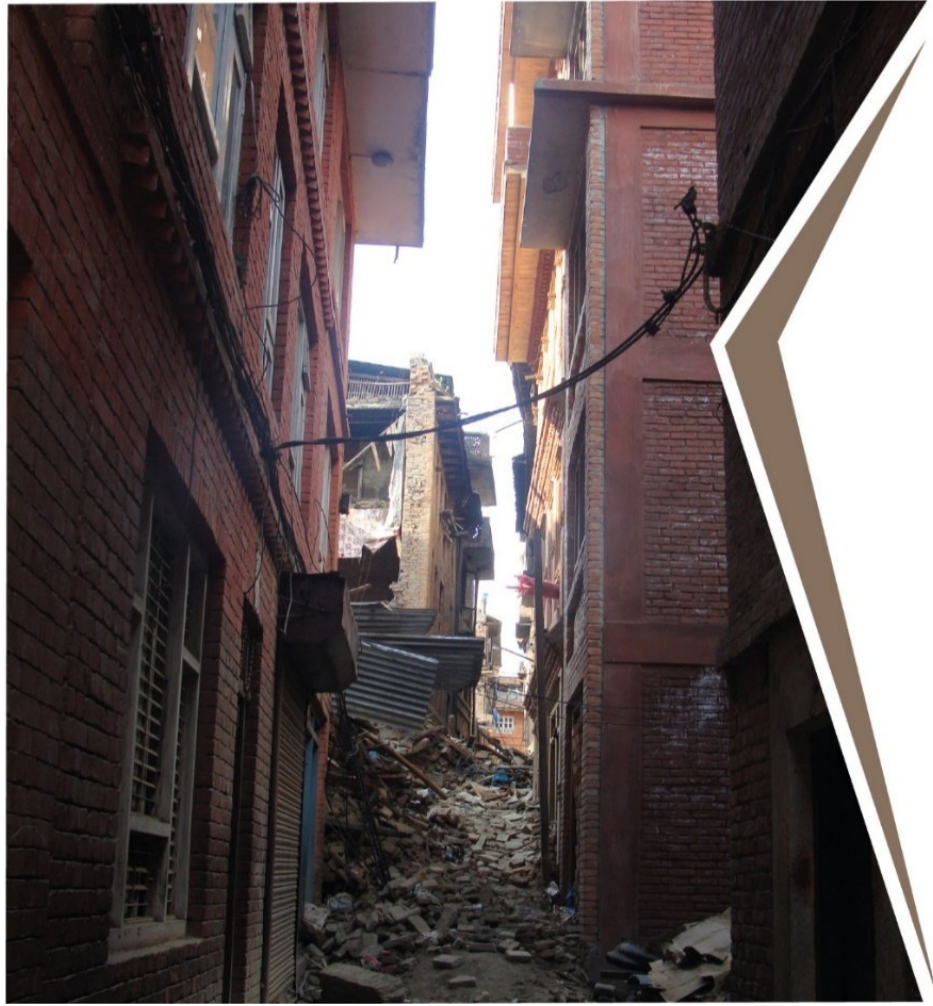


## Deprem öncesi

ailenizle, deprem anındaki mevcut riskleri daha da büyütecek yanlış hareketleri yapmamak için Çök-Kapan-Tutun hareketinin tatbikatını yapın.



Deprem öncesi, olası can ve mal kayıplarını önlemek için binanızın tasarımını değiştirmeyin. Yük taşıyan kolonların ve duvarların yıkılması binanızı güvensiz hale getirir.



## Deprem öncesi

olası can ve mal kayıplarını önlemek için binanızın tasarımını değiştirmeyin. Yük taşıyan kolonların ve duvarların yıkılması depremlerde binanızı güvensiz hale getirir.



### Deprem anında;

Cam, pencere, dışarıya bakan duvar ve kapılardan, aydınlatma tesisatı veya armatürü gibi üzerinize düşecek her tür eşyadan uzak durun.



## Deprem anında

cam, pencere, dışarıya bakan duvar ve kapılardan, aydınlatma tesisatı veya armatürü gibi üzerinize düşebilecek her tür eşyadan uzak durun.



Merdivenlere ya da çıkışlara doğru koşmayın. Sarsıntı sırasında binayı terk etmeye çalışmayın.



## Deprem anında

merdivenlere ya da çıkışlara doğru koşmayın. Sarsıntı sırasında binayı terk etmeye çalışmayın.



Bina dışında açık aladaysanız; Enerji hatlarından, diğer binalardan, direklerden, ağaçlardan ve duvar diplerinden uzaklaşın.



## Deprem anında

bina dışında açık alandaysanız; Enerji hatlarından, diğer binalardan, direklerden, ağaçlardan ve duvar diplerinden uzaklaşın.



Karayolunda seyir halindeyken sarsıntı olursa ve bulunduğunuz yer güvenli ise (bina, ağaç, direkler yanında, üstgeçit altlarında durmaktan sakınarak) yolu kapatmadan, sağa yanaşıp durmalısınız.



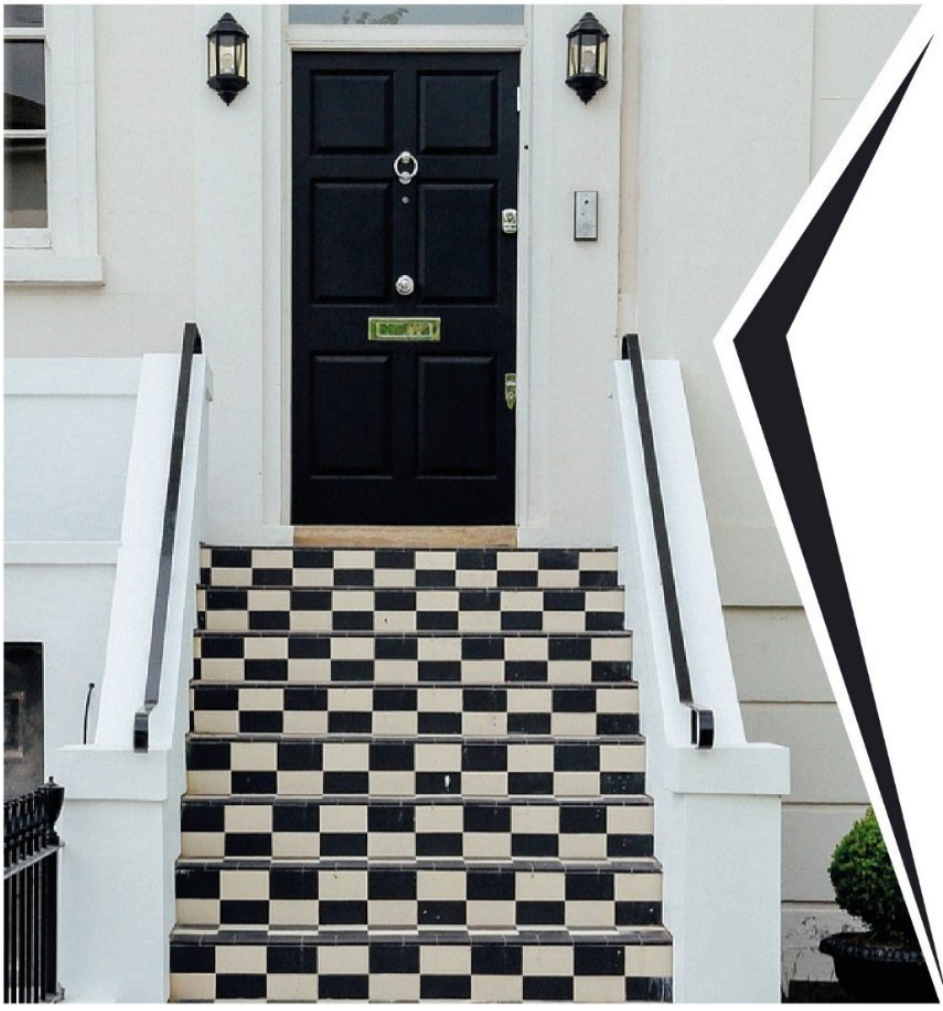
## Deprem anında

karayolunda seyir halindeyken sarsıntı olursa ve bulunduğumuz yer güvenli ise (bina, ağaç, direkler yanında, üstgeçit altlarında durmaktan sakınarak) yolu kapatmadan, sağa yanaşıp durmalısınız.



### Deprem sonrası;

Sarsıntı durduğunda, etrafınıza bakarak çevreniz ve kendi emniyetinizden emin olduktan sonra binayı terk edin.



## Deprem sonrası

sarsıntı durduğunda, etrafınıza bakarak çevreniz ve kendi emniyetinizden emin olduktan sonra binayı terk edin.



Eğer gaz kokusu alırsanız, gaz vanasını kapatın, camları ve kapıları açın, hemen binayı terk edin.



## Deprem sonrası

eğer gaz kokusu alırsanız, gaz vanasını kapatın, camları ve kapıları açın, hemen binayı terk edin.



Sarsıntı bittikten sonra afet ve acil durum çantanızı yanınıza alarak toplanma bölgesine gidin.



## Deprem sonrası

sarsıntı bittikten sonra afet ve acil durum çantanızı yanınıza alarak toplanma bölgesine gidin.



Sarsıntı geçtikten sonra elektrik, gaz ve su vanalarını kapatın; soba ve ısıtıcıları söndürün.



## Deprem sonrası

sarsıntı geçtikten sonra elektrik, gaz ve su vanalarını kapatın; soba ve ısıtıcıları söndürün.



Deniz kenarındaysanız tsunami tehlikesine karşı sahilden uzaklaşıp mümkün olduğunca yüksek yerlere çıkın.



## Deprem sonrası

Deniz kenarındaysanız tsunami tehlikesine karşı sahilden uzaklaşıp mümkün olduğunca yüksek yerlere çıkın



Deprem sonrası ilk 72 saatte, yardım ekipleri size ulaşana kadar acil ihtiyaçlarınızı ve değerli evraklarınızı saklayabileceğiniz bir afet ve acil durum çantası hazırlayın.



## Deprem sonrası

ilk 72 saatte, yardım ekipleri ulaşana kadar acil ihtiyaçlarınızı ve değerli evraklarınızı saklayabileceğiniz bir afet ve acil durum çantası hazırlayın.



Deprem sonrası yardıma ihtiyaç duyabilecek bebek, çocuk, yaşlı, engelli ve hamilelere destek olmaya çalışın.





# Deprem sonrası

yardıma ihtiyaç duyabilecek  
bebek, çocuk, yaşlı ve engellilere  
destek olmaya çalışın.

